

# お葬式の前に 準備することは？



ご逝去された後のお帰り先  
(ご安置場所)を決めておく

- ご自宅
- 葬儀社の安置室
- その他



ご心配な方と代表者  
(喪主になる予定の方)の  
本籍地を調べておく



火葬・埋葬許可申請の手続きの際  
に本籍地の記入が必要になります。

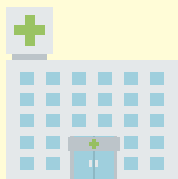
## 遺影写真の準備

お顔が親指くらいの大きさ  
で、ピントが合っているもの準  
備しましょう。その人らしさが  
表れている写真を選ぶことが  
大切です。



## 病院でお亡くなりの際の注意

病院で息を引き取ると、中には  
病院と提携しているように声を  
かける葬儀社もいます。「葬儀  
社は登戸の杜に決めています」  
と伝えてお断りしましょう。



## ご葬儀の流れ

ご逝去
葬儀社の手配 0800-800-5445 (通話料無料)
ご遺体のご安置
ご葬儀のお打ち合わせ
ご納棺
お通夜・葬儀
火葬

## よくあるご質問

Q1 身内が亡くなったらまず、なにをすればよいのでしょうか？

A 病院、施設、ご自宅等でお亡くなりの方は、  
すぐに0800-800-5445へお電話ください。  
お電話で今後の流れを丁寧に説明させていただきます。

Q2 お迎えはいつどんな時も来ていただけますか？

A 24時間365日対応しております。  
夜中でも早朝でもお電話ください。

Q3 故人を自宅に連れて帰ることができないのですが…

A ご安置施設でお預かりする事も可能です。  
日中のご面会も可能ですのでご安心ください。

保存版

お別れの”時間・空間・形“  
我が家の家族葬を  
実現しませんか？

もしもの時の緊急ダイヤル・ご相談・お見積り依頼



# 0800-800-5445

24時間365日受付

## ファミリーメモリアル 登戸の杜

〒214-0031 神奈川県川崎市多摩区東生田1-12-1  
ダイアパレス向ヶ丘遊園108  
TEL: 044-543-8061 FAX: 044-543-8062

葬儀運営：株式会社 貴方の側で



ファミリーメモリアル

## 登戸の杜

のぼりとのもり

株式会社 貴方の側で